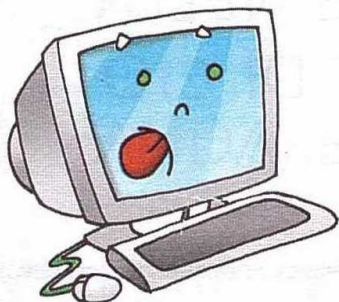


PAINT



DISEGNARE AL COMPUTER
È FACILE E DIVERTENTE!



IL PROGRAMMA PER DISEGNARE
SI CHIAMA **PAINT**.

I SEMPLICI PASSAGGI PER **APRIRE PAINT**
SONO:

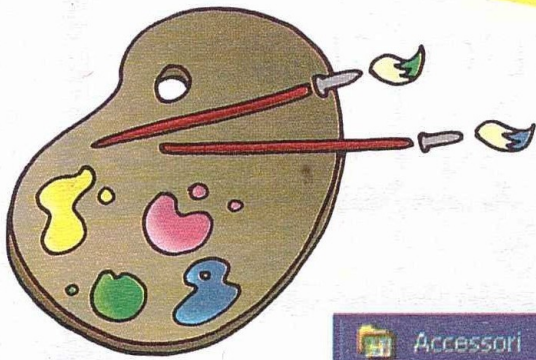
1 FARE CLICK SU
START...



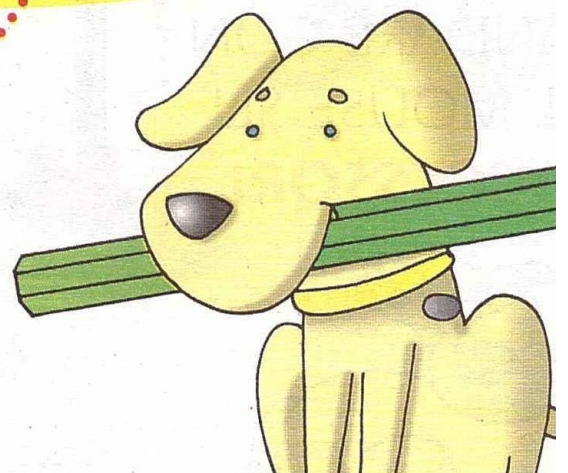
2 ANDARE CON
IL MOUSE SU
TUTTI I
PROGRAMMI...



3 ANDARE CON IL MOUSE SU **ACCESSORI**.



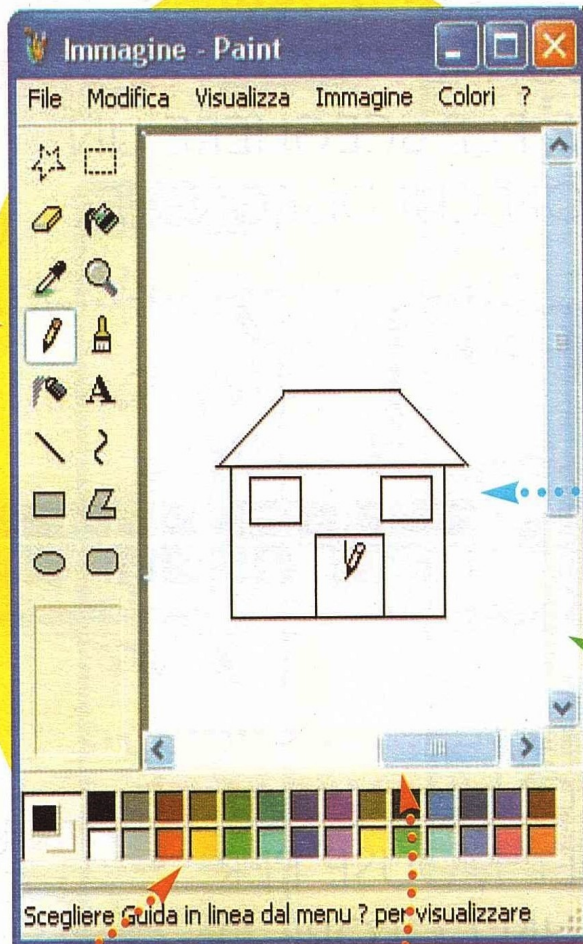
4 FARE CLICK SU **PAINT**.



GLI STRUMENTI

GLI STRUMENTI
PER
DISEGNARE

CHIUDI

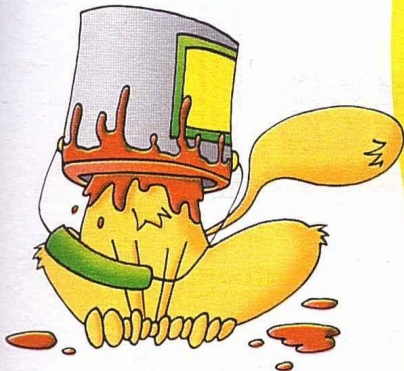


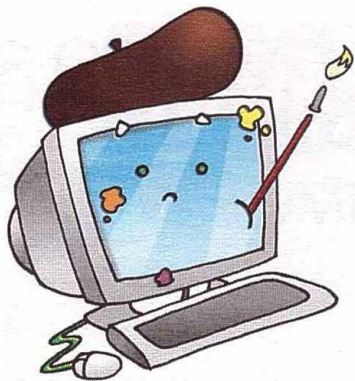
DISEGNA
QUI

PER
ANDARE IN
SU ↑ E IN
GIÙ ↓

SCEGLI I
COLORI

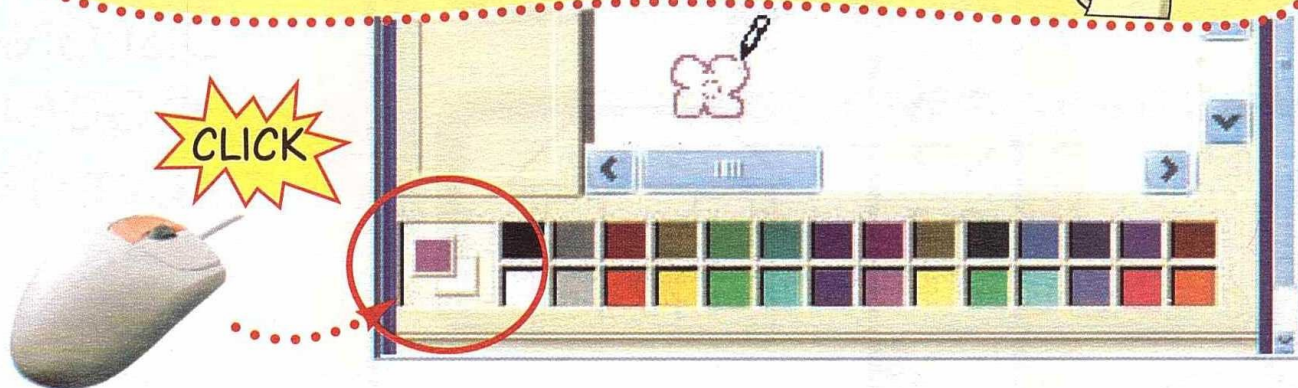
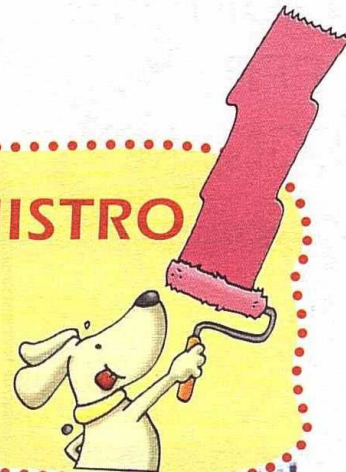
PER ANDARE A
DESTRA → E A
SINISTRA ←



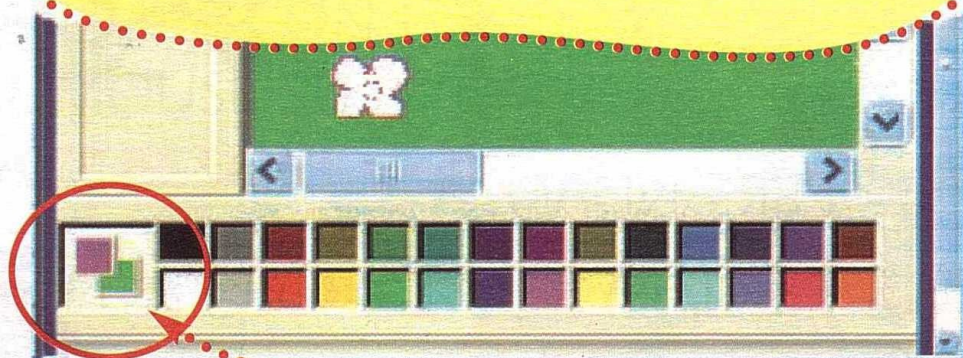


SCEGLI UN COLORE PER
DISEGNARE E UN COLORE PER
LO SFONDO.

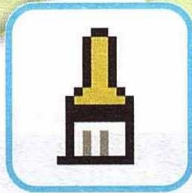
FAI CLICK CON IL **PULSANTE SINISTRO**
DEL MOUSE PER SCEGLIERE UN
COLORE CON CUI DISEGNARE.



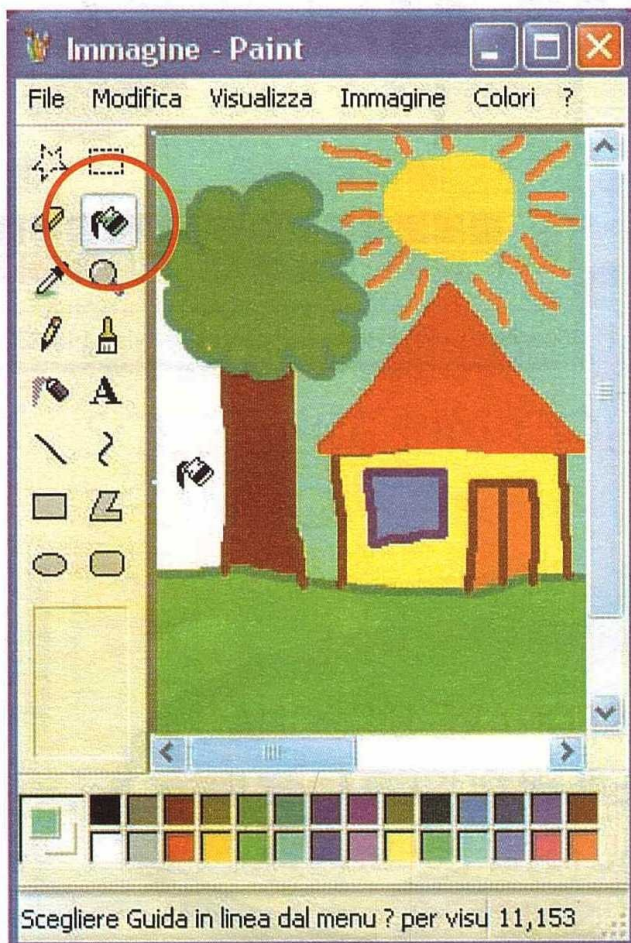
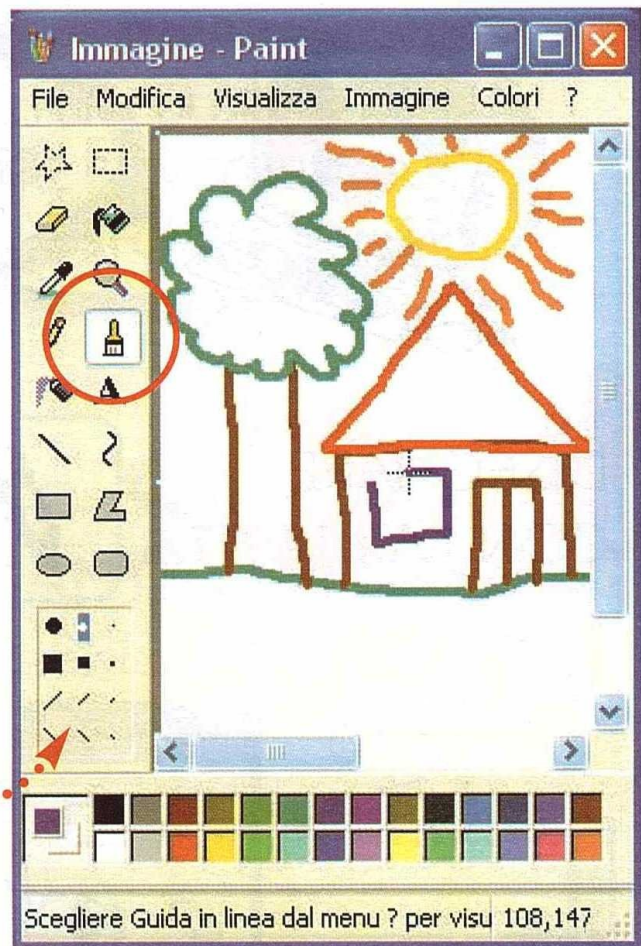
FAI CLICK CON IL **PULSANTE DESTRO**
DEL MOUSE PER SCEGLIERE UN COLORE DI
SFONDO.



PUOI DISEGNARE
CON IL
PENNELLO...



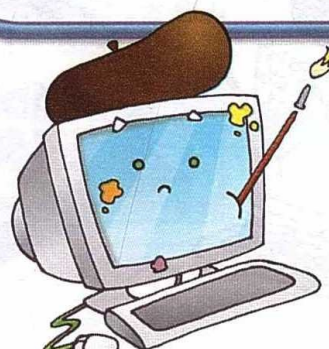
FAI **CLICK QUI**
PER SCEGLIERE IL
TIPO DI PENNELLO
CHE PREFERISCI.

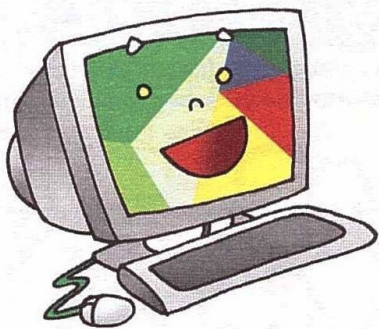


... E RIEMPIRE DI
COLORE CON IL
TASTO **RIEMPI**.



SE IL CONTORNO DELLE
FIGURE NON È BEN CHIUSO, IL
COLORE SCAPPA FUORI.

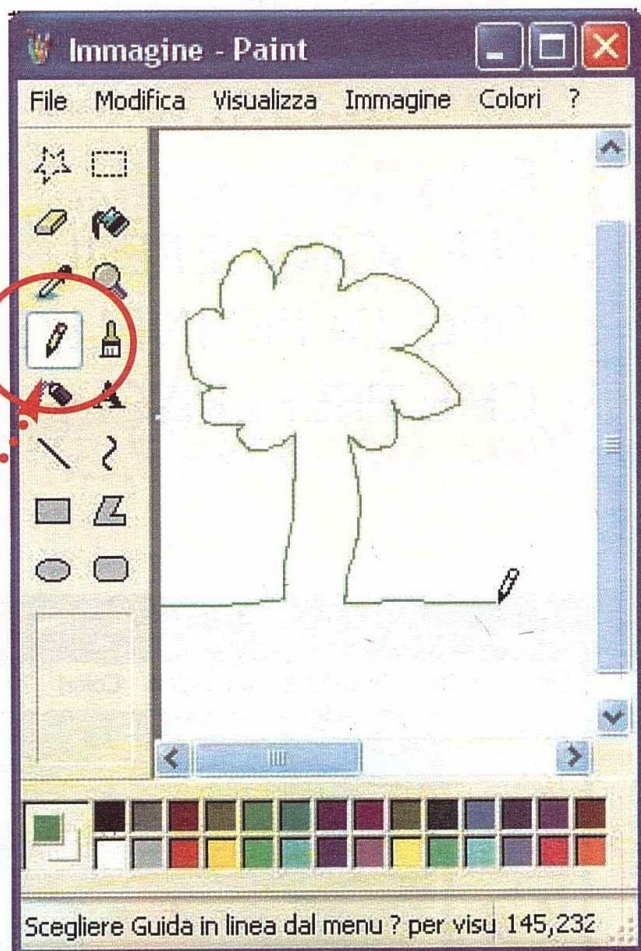




PER SCEGLIERE UNO
STRUMENTO DI DISEGNO
BASTA UN

CLICK

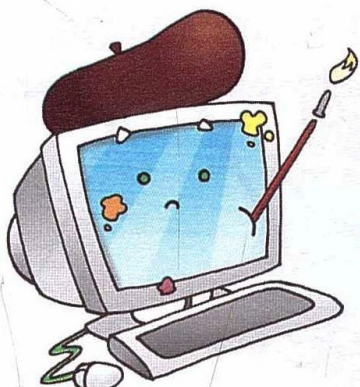
DISEGNARE
CON LA **MATITA**



CLICK



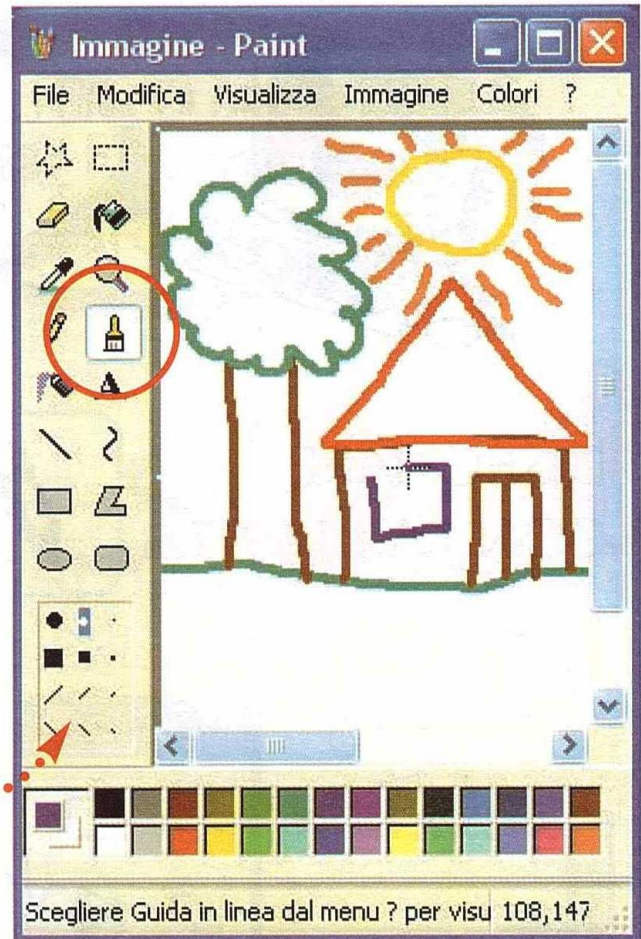
PER DISEGNARE BISOGNA
MUOVERE IL MOUSE **TENENDO**
PREMUTO IL PULSANTE
SINISTRO.



PUOI DISEGNARE
CON IL
PENNELLO...



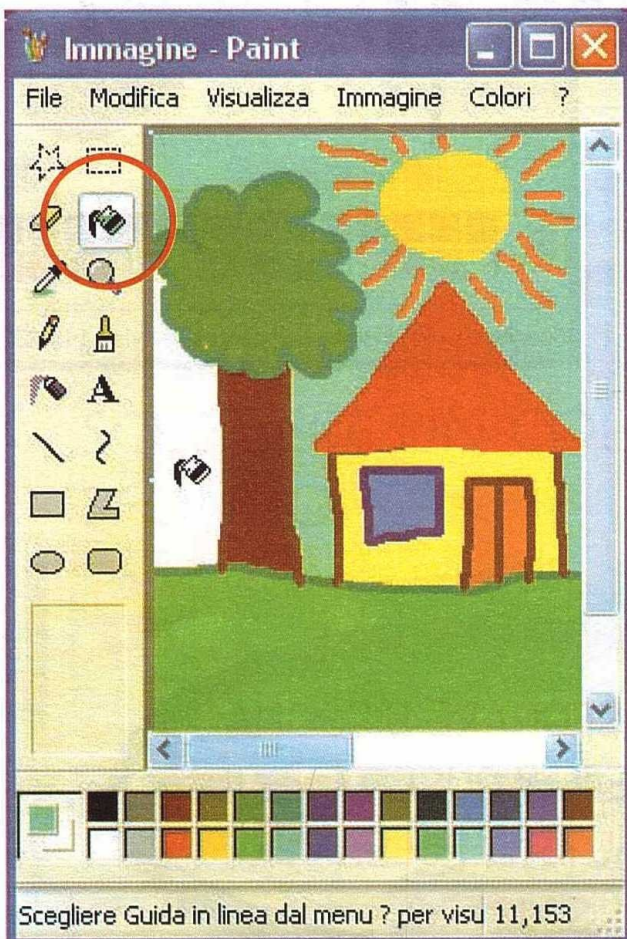
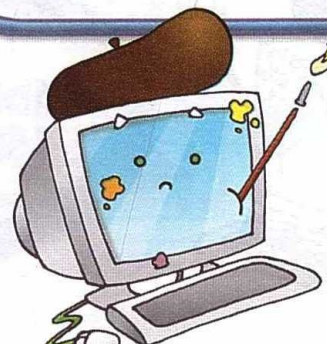
FAI **CLICK QUI**
PER SCEGLIERE IL
TIPO DI PENNELLO
CHE PREFERISCI.



... E RIEMPIRE DI
COLORE CON IL
TASTO **RIEMPI**.



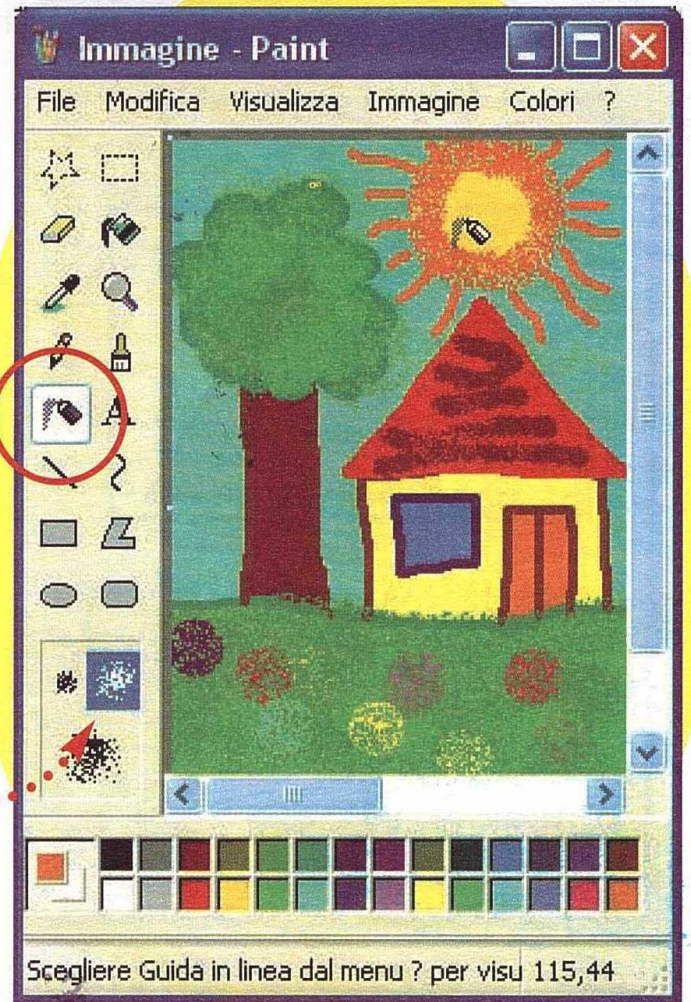
SE IL CONTORNO DELLE
FIGURE NON È BEN CHIUSO, IL
COLORE SCAPPA FUORI.



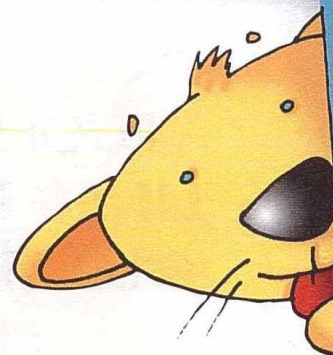
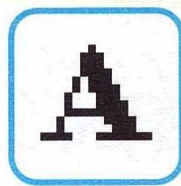
PUOI AGGIUNGERE
EFFETTI SPECIALI
CON
L'AEROGRAFO.



FAI **CLICK QUI**
PER SCEGLIERE LA
GRANDEZZA
DELLO SPRUZZO.

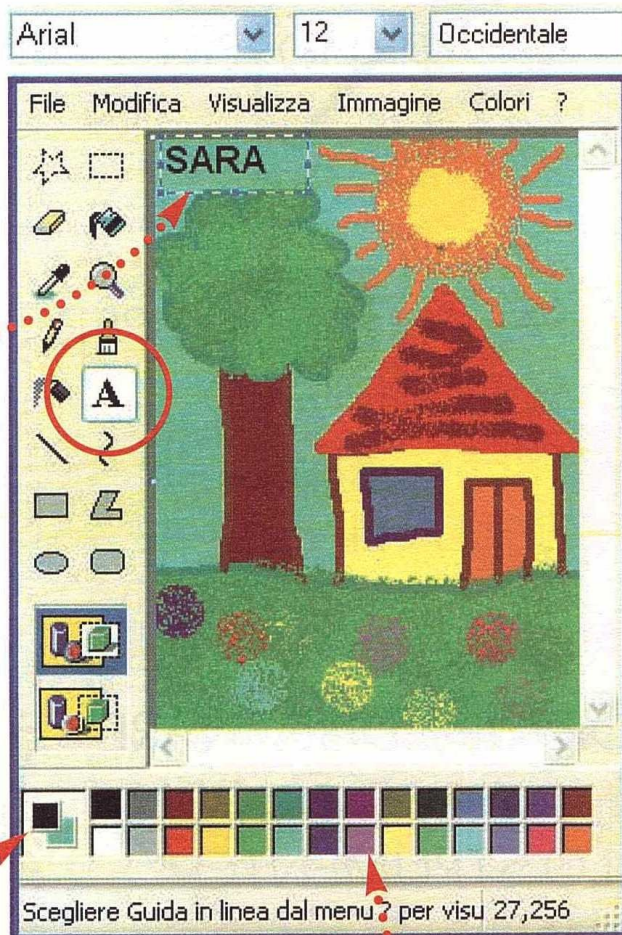


PUOI FIRMARE IL
DISEGNO CON LO
STRUMENTO **TESTO**.

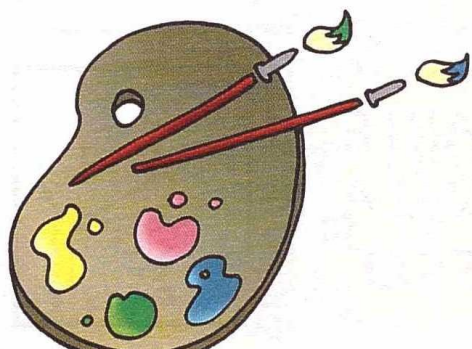


TRASCINANDO
IL MOUSE, TRACCIA
LA **CASELLA DI
TESTO**.

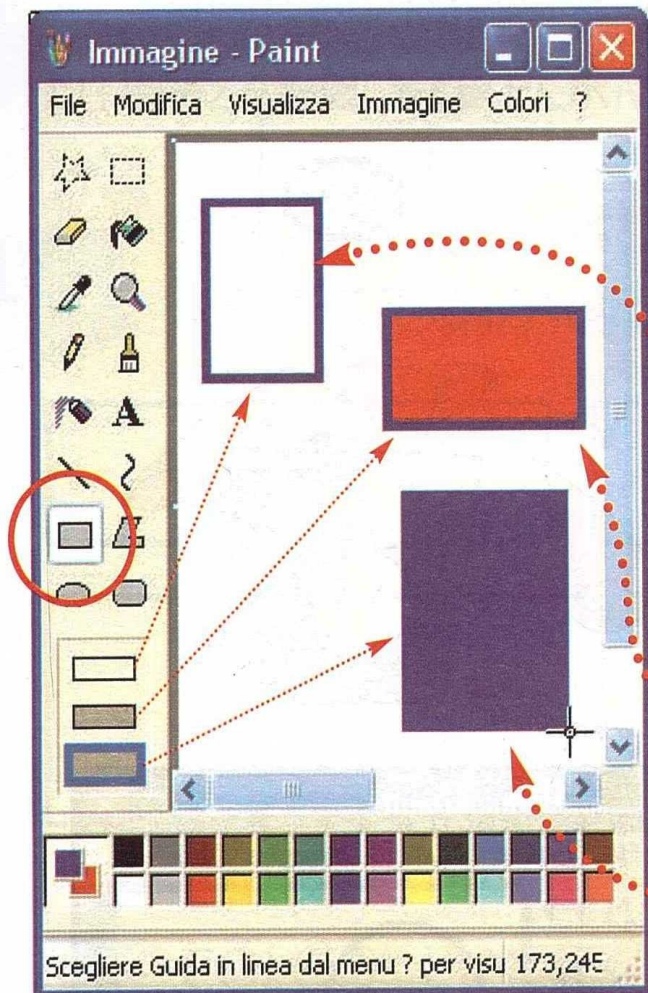
CON IL **PULSANTE
SINISTRO** DEL
MOUSE, SCEGLI
UN COLORE PER
IL TESTO.



CON IL **PULSANTE DESTRO**
DEL MOUSE SCEGLI IL
COLORE DI SFONDO DELLA
CASELLA DI TESTO.



LE FORME GEOMETRICHE



DISEGNARE
RETTANGOLI.

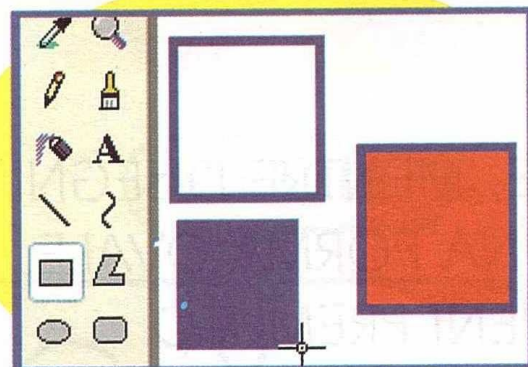


SOLO IL CONTORNO

CONTORNO E SFONDO

PIENO DI COLORE

DISEGNARE
QUADRATI.

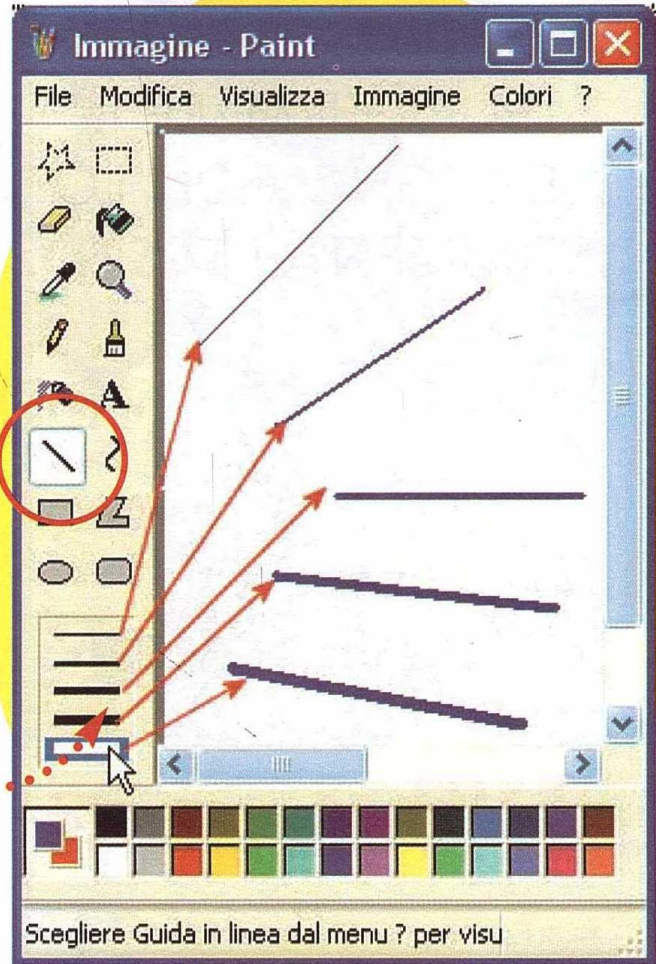


SE, MENTRE DISEGNI UN RETTANGOLO, TIENI PREMUTO IL TASTO , OTTIENI DEI QUADRATI.

PUOI DISEGNARE
LINEE DIRITTE CON
LO STRUMENTO
LINEA...



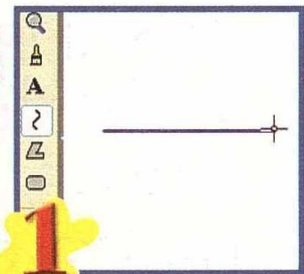
FAI **CLICK QUI** PER
SCEGLIERE LO
SPESSORE
DELLA LINEA.



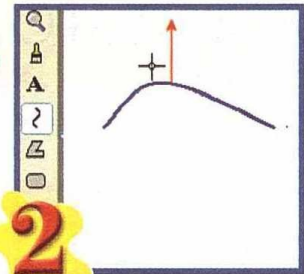
.. OPPURE DISEGNARE
LINEE CURVE CON
LO STRUMENTO
LINEA CURVA.



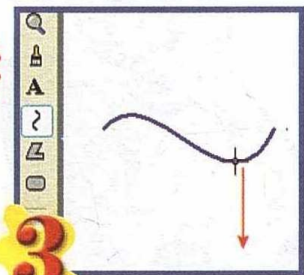
TRACCIA
UNA **LINEA
DIRITTA.**

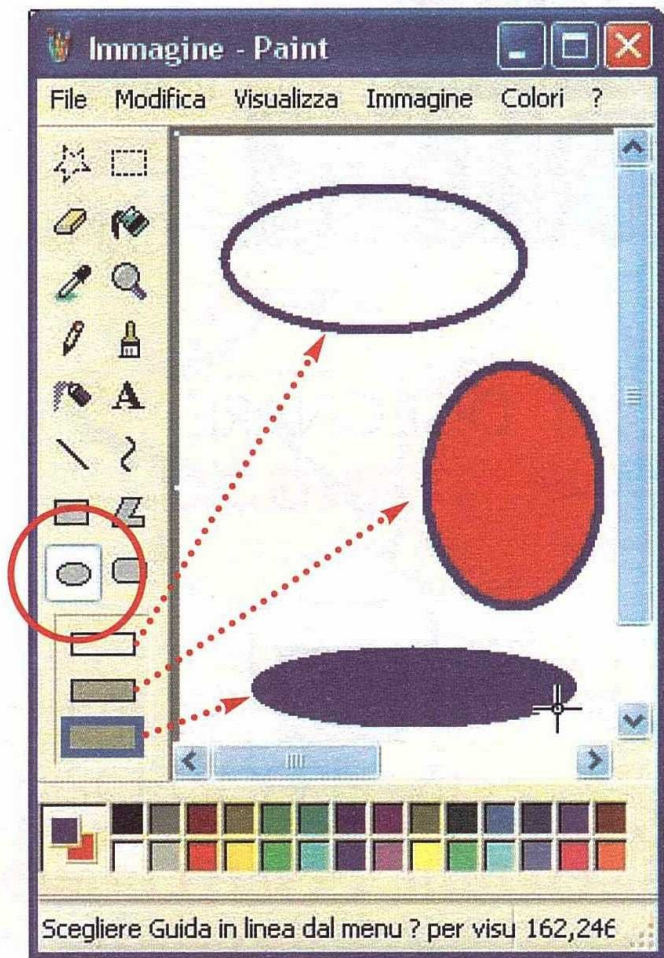


DA UNA PARTE
TRASCINALA
VERSO L'**ALTO.**

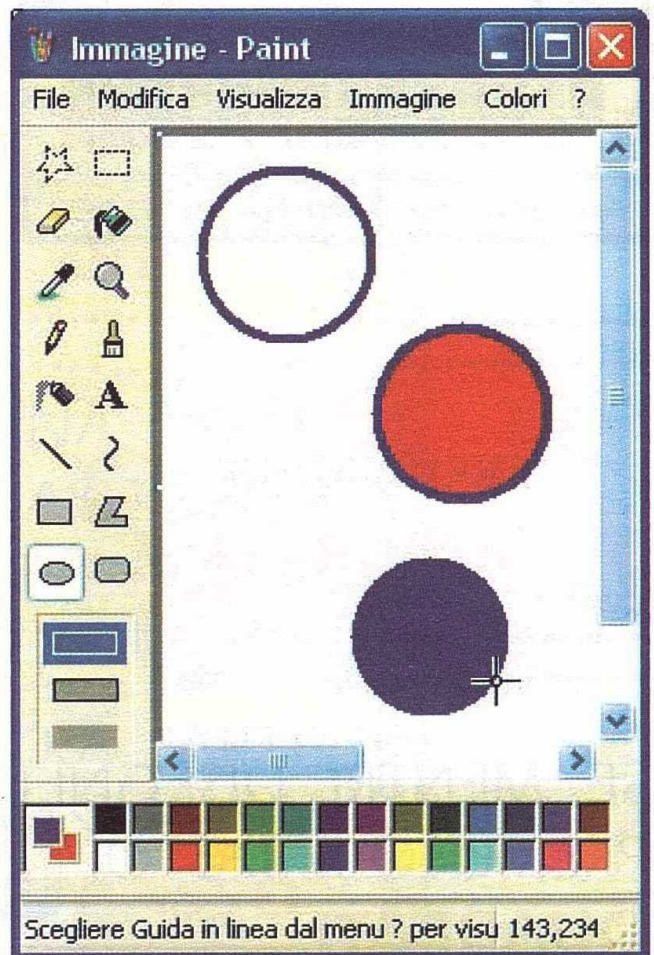


DALL'ALTRA PARTE
TRASCINALA
VERSO IL **BASSO.**



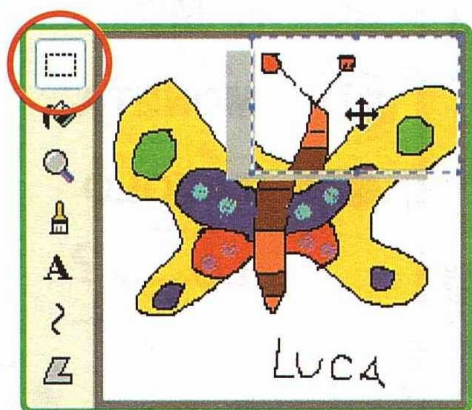
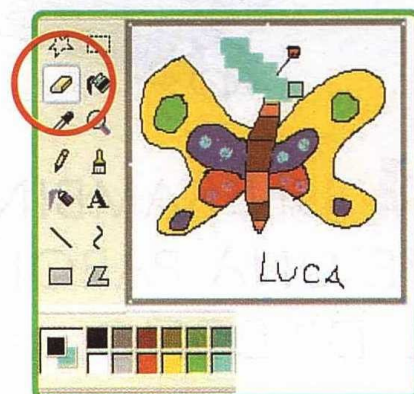


SE, MENTRE DISEGNI
UNA FORMA OVALE,
TIENI PREMUTO
IL TASTO 
OTTIENI
DEI **CERCHI.**

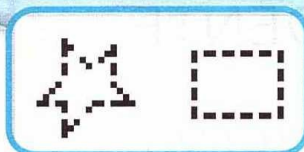


ALTRI STRUMENTI

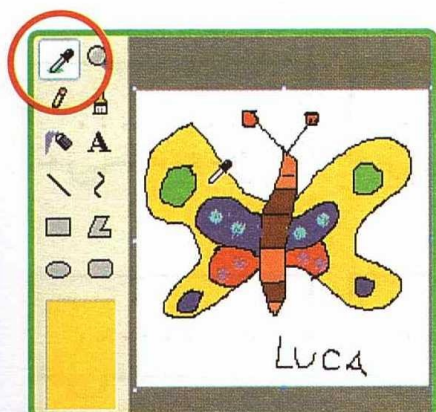
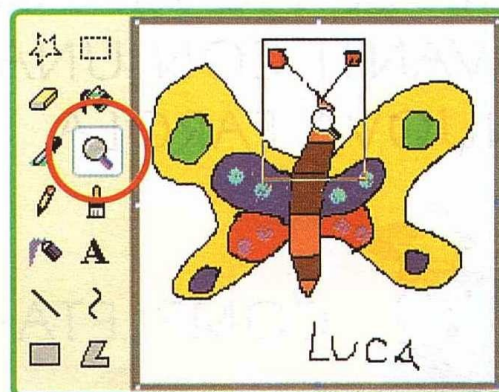
QUANDO USI LA **GOMMA**, IMPOSTA IL COLORE USATO PER LO SFONDO.



CON QUESTI STRUMENTI PUOI **SELEZIONARE** O **RITAGLIARE** UNA PARTE DI DISEGNO.



LA **LENTE D'INGRANDIMENTO** SERVE PER INGRANDIRE UNA PARTE DEL DISEGNO.



CON IL **CONTAGOCCE** PUOI COPIARE UN COLORE DELL'IMMAGINE.