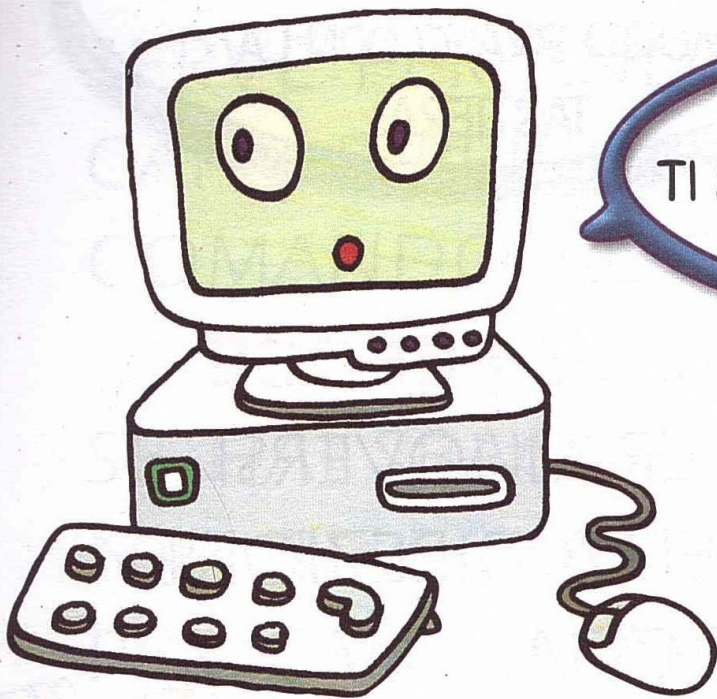


# LA TASTIERA



TASTIERA E MOUSE  
TI SERVONO PER COMUNICARE  
CON ME.

## LA TASTIERA

È COMPOSTA  
DA VARIE PARTI:

### I TASTI CON LE LETTERE

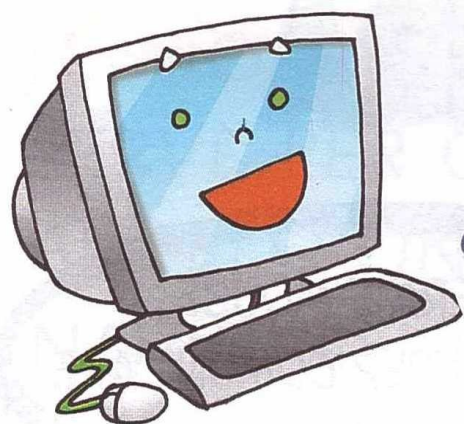


DELL'ALFABETO SERVONO PER  
SCRIVERE PAROLE E FRASI.

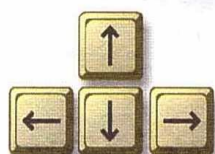


I TASTI CON I NUMERI  
SERVONO PER SCRIVERE  
I NUMERI E PER FARE I  
CALCOLI.





PER DARMI VELOCEMENTE  
DEI COMANDI DEVI DIVENTARE  
MOLTO BRAVO CON LA  
TASTIERA.



## I **TASTI CON LE FRECCHE**

SERVONO PER MUOVERSI  
SULLO SCHERMO NELLA DIREZIONE  
INDICATA DALLA FRECCIA.



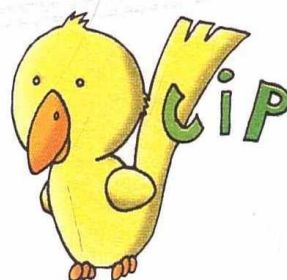
CI SONO POI DEI **TASTI**

"DIVERSI", SU CUI SI

VEDONO **STRANE PAROLE**

O DEI **DISEGNI CURIOSI.**

TUTTI QUESTI TASTI HANNO  
COMPITI PARTICOLARI.



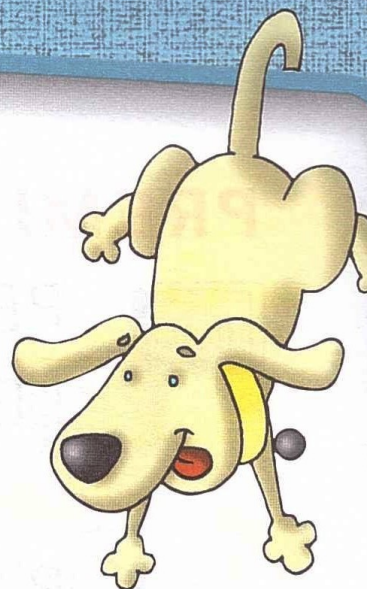
 QUESTO **TASTO** COSÌ  
**LUNGO** SERVE PER LASCIARE  
UNO **SPAZIO** TRA UNA  
PAROLA E L'ALTRA.







IL **TASTO INVIO** È  
MOLTO IMPORTANTE.  
SERVE PER ANDARE A  
CAPO E PER INVIARE UN  
COMANDO AL COMPUTER.



SE HAI SBAGLIATO A SCRIVERE,  
NIENTE PAURA!  
PER CANCELLARE PUOI PREMERE:

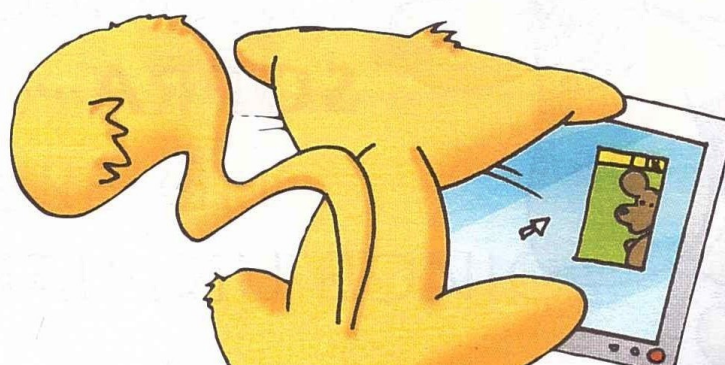


CANCELLA UNA LETTERINA  
⇒ **A DESTRA**



CANCELLA UNA LETTERINA  
⇐ **A SINISTRA**

E SE INVECE VOLESSI SCRIVERE IN  
**MAIUSCOLO**  
OPPURE IN  
**minuscolo?** ...



## PREMI:



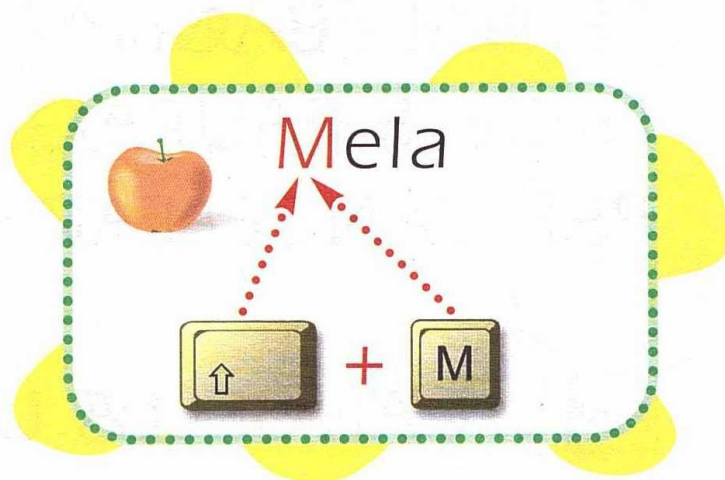
PER SCRIVERE **UNA SOLA**  
LETTERA IN MAIUSCOLO



PER SCRIVERE **TUTTE** LE  
LETTERE IN MAIUSCOLO

## PREMI **INSIEME**

 E  PER  
SCRIVERE LA  
**M** MAIUSCOLA.



PREMI SOLO   
PER SCRIVERE  
LA **m** MINUSCOLA.



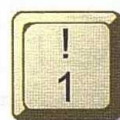
ALCUNI TASTI HANNO **2** SIMBOLI:

UN SIMBOLO

**SOPRA** .....

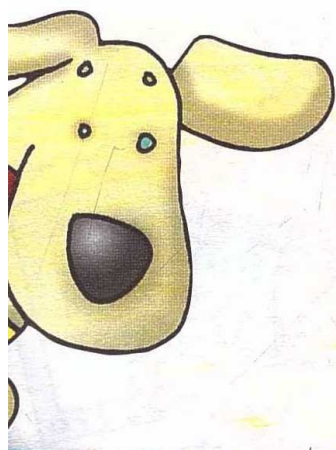


↑SU




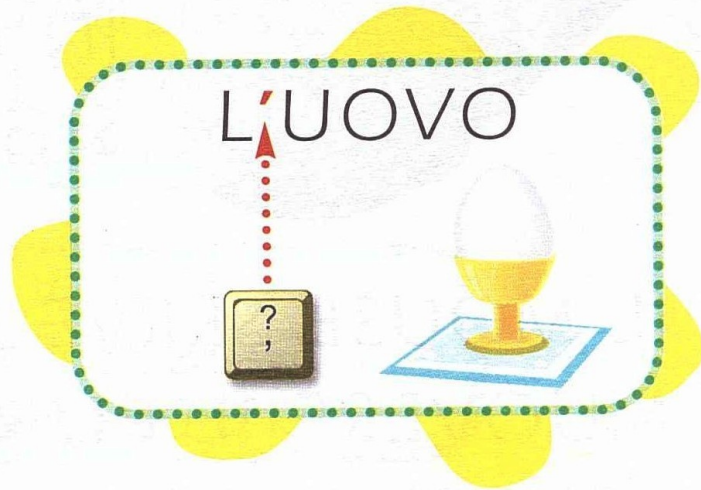
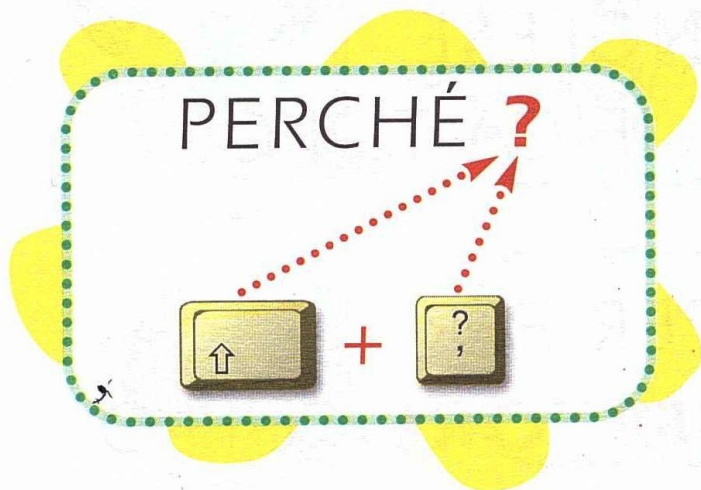
↓GIÙ

E UN ALTRO **SOTTO**



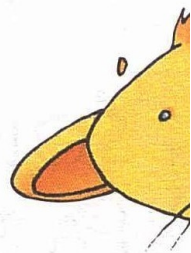


PER SCRIVERE I SIMBOLI CHE SONO SOPRA DEVI TENERE PREMUTO ANCHE IL TASTO 



CI SONO POI TASTI CON **3** SIMBOLI.

PER SCRIVERE IL SIMBOLO A **DESTRA**...  DEVI TENERE PREMUTO ANCHE IL TASTO 



IL SIMBOLO @ CHE ASSOMIGLIA A UNA CHIOCCIOLINA SI USA PER SCRIVERE GLI INDIRIZZI DI POSTA ELETTRONICA.

